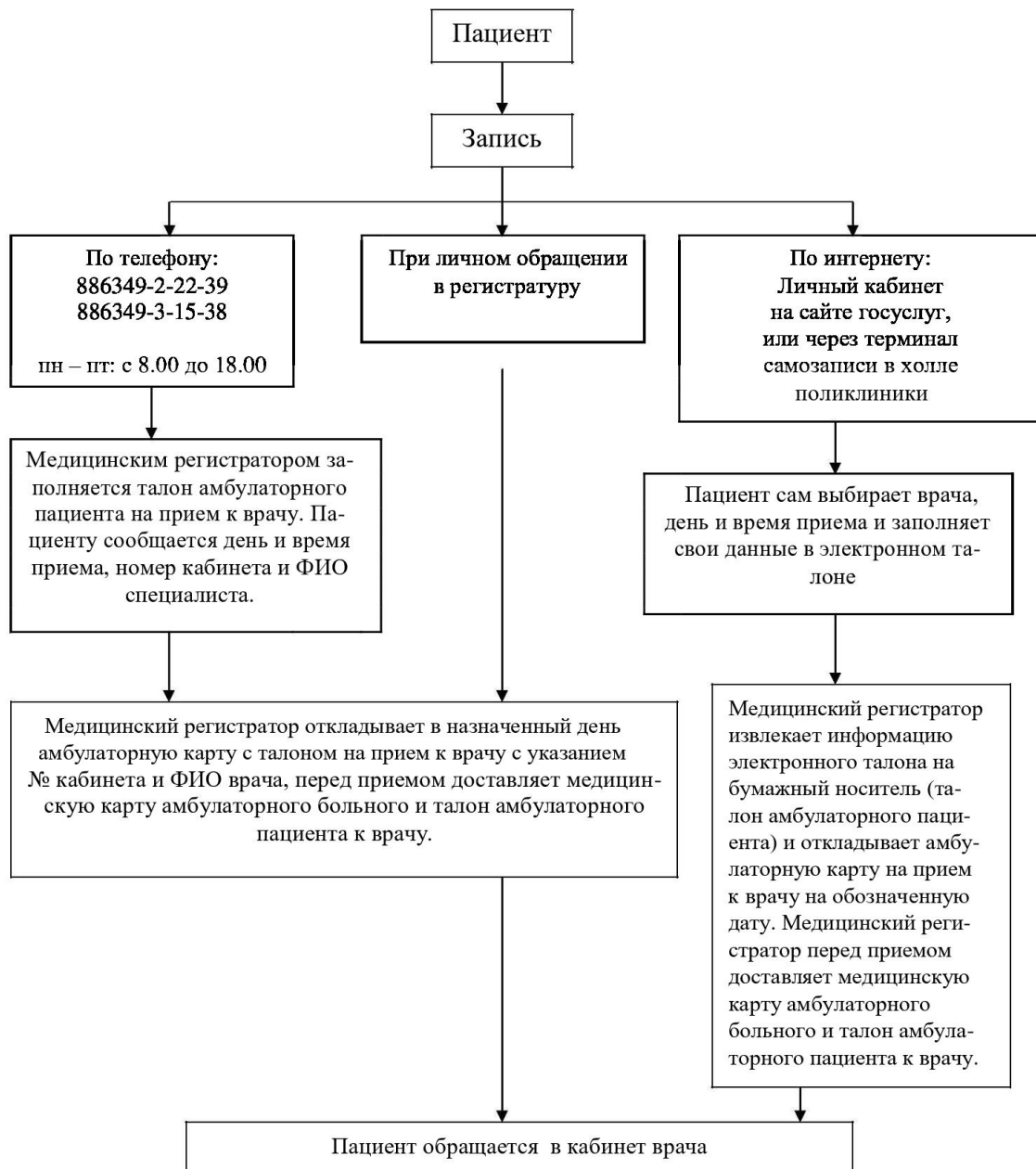


**Порядок маршрутизации пациентов
на прием к врачу общей (семейной) практики,
врачу-терапевту участковому**



При необходимости оказания экстренной и неотложной помощи Вы будете приняты без предварительной записи.

Перечень необходимых документов для записи на прием к врачу:

- документ, удостоверяющий личность
- полис обязательного медицинского страхования
- снилс

**Порядок маршрутизации пациентов
на прием к узким специалистам по направлению
врача общей (семейной) практики, врача-терапевта участкового**

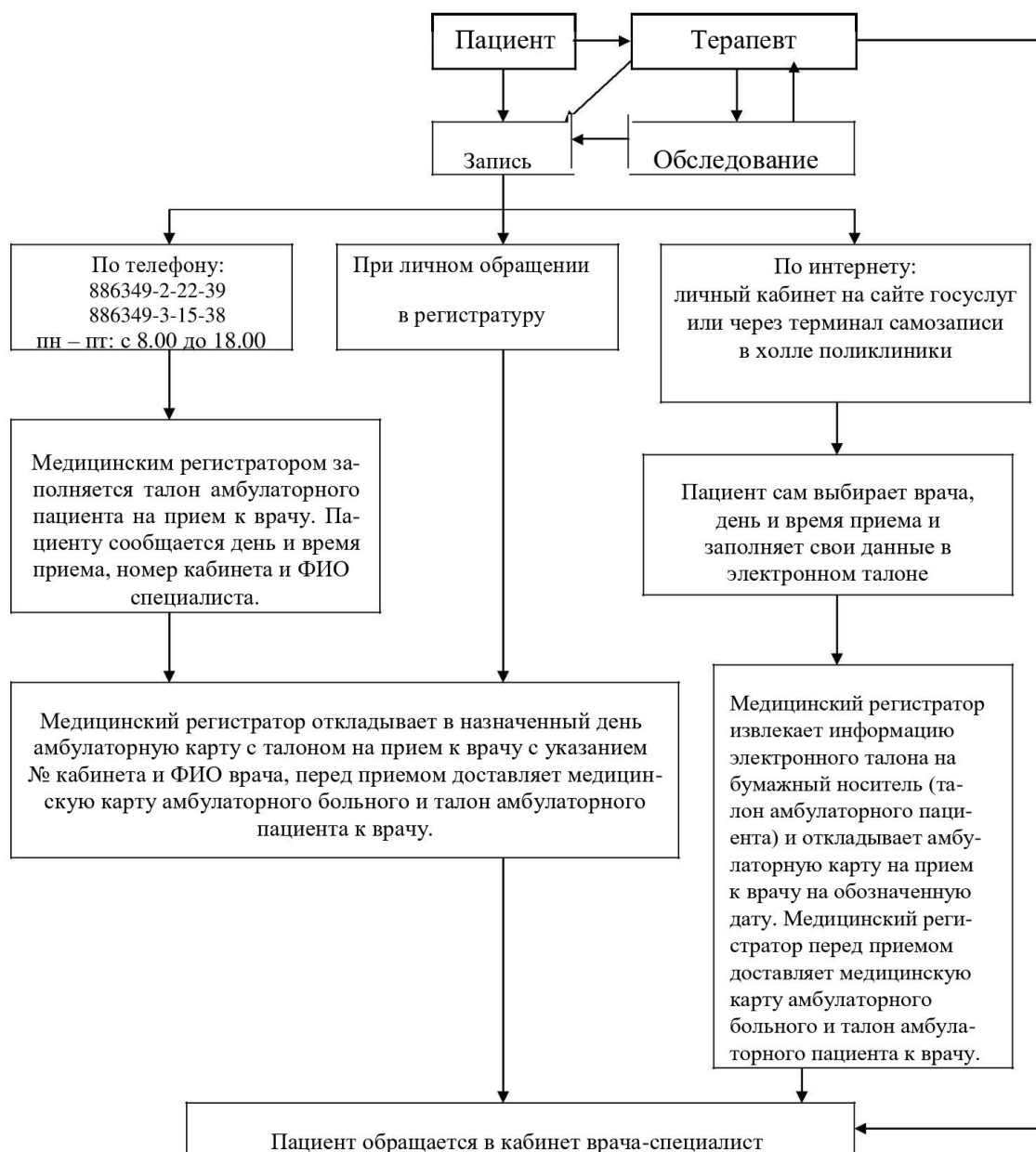


При необходимости оказания экстренной и неотложной помощи Вы будете приняты без предварительной записи.

Перечень необходимых документов для записи на прием к врачу:

- документ, удостоверяющий личность
- полис обязательного медицинского страхования
- снимок

Порядок маршрутов пациентов на прием к врачу-специалисту



При необходимости оказания экстренной и неотложной помощи Вы будете приняты без предварительной записи.

Перечень необходимых документов для записи на прием к врачу:

- документ, удостоверяющий личность
- полис обязательного медицинского страхования
- снилс